

嵐山町の子ども予算を考える  
嵐山町・東松山市・滑川町・小川町・  
ときがわ町と比較しました

9月8日 1時30分～3時30分

議員有志

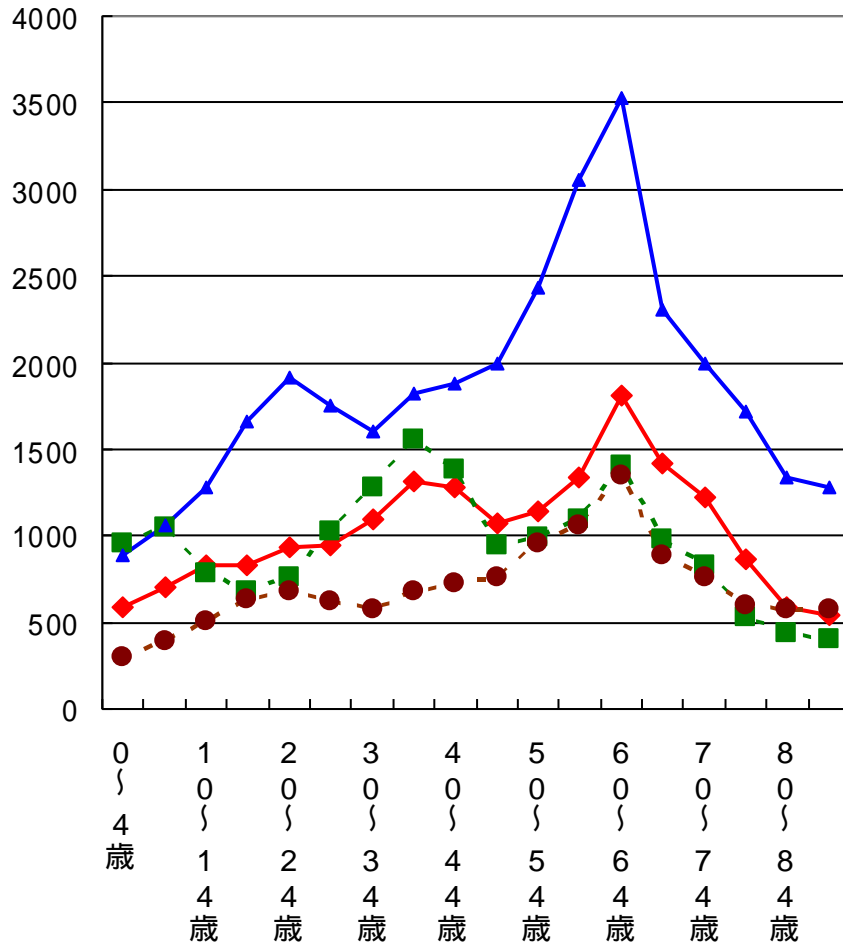
河井勝久・川口浩史・渋谷登美子

# 人口構成

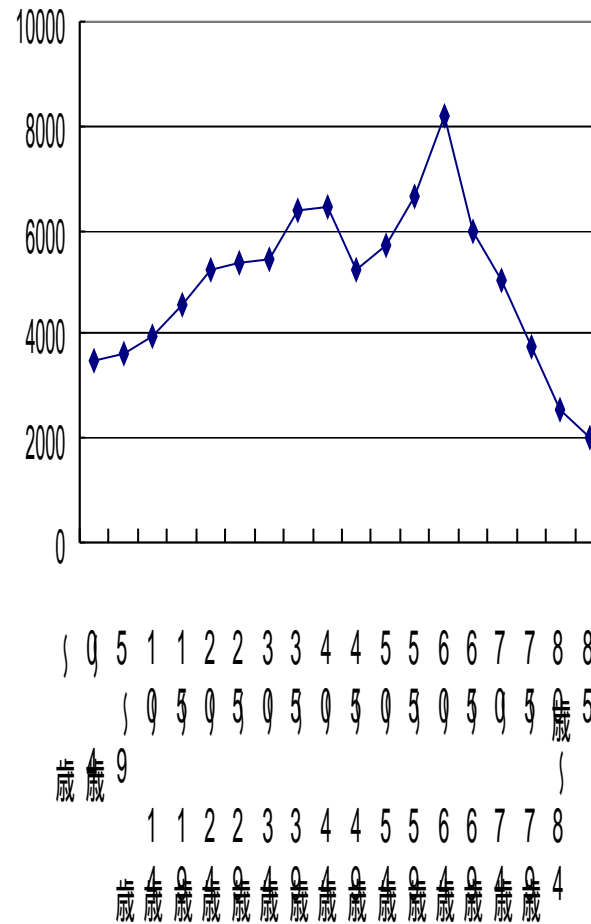
	人口	特殊出生率	少子化率(%)	高齢化率(%)
嵐山町	18616人	1.00	11.32	24.82
滑川町	17100人	1.36	16.29	18.61
小川町	33503人	1.08	9.36	25.79
ときがわ町	12662人	0.88	9.46	26.91
東松山市	89660人	1.25	12.34	21.50

# 人口構成

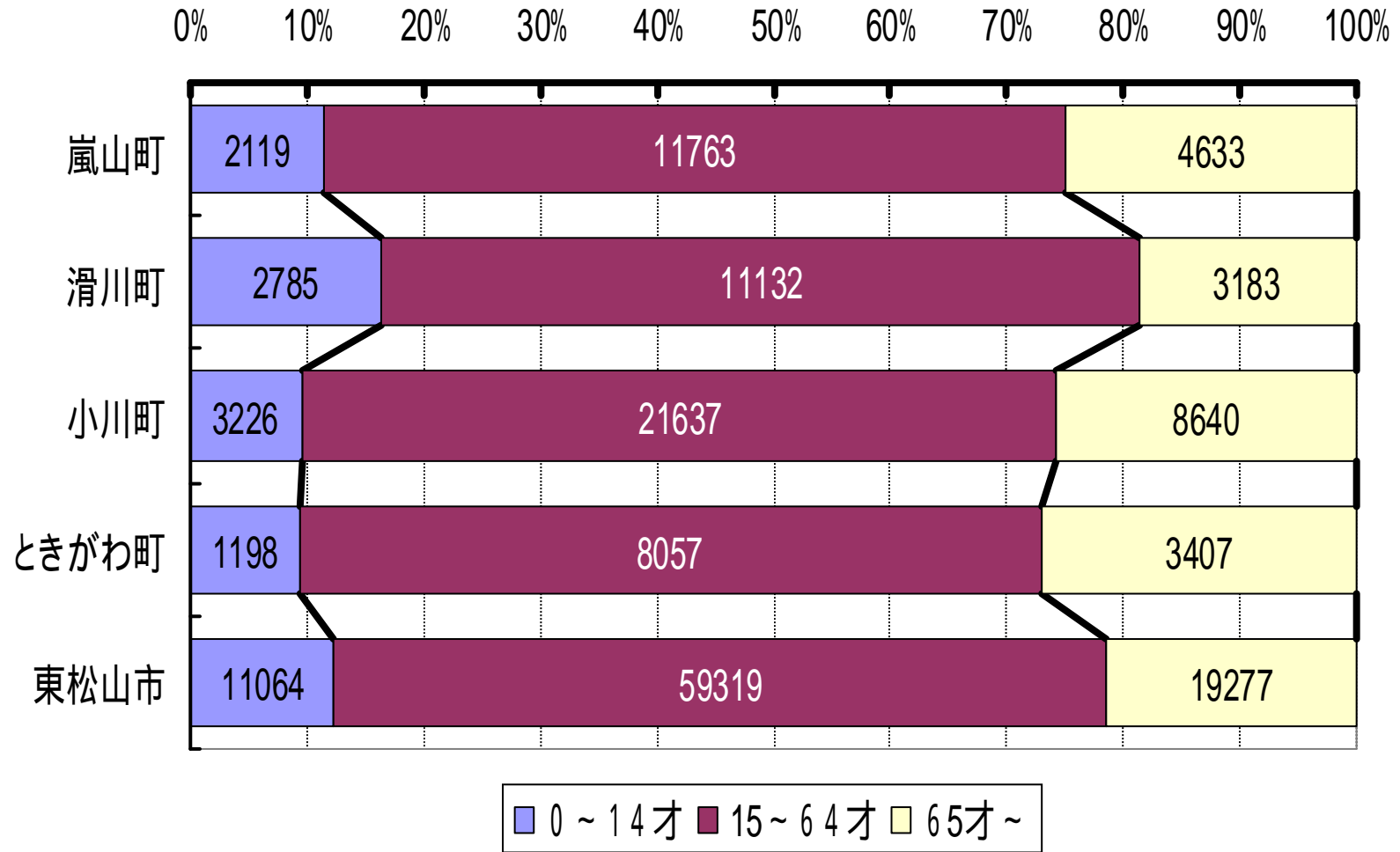
◆ 嵐山町
 ■ 滑川町
 ▲ 小川町
 ● ときがわ町



東松山市



# 人口構成



# 小学校予算

	児童数	学校数	学校予算	一人あたり予算
嵐山町	884人	3校	5141万円	58,156円
滑川町	1,168人	3校	8870.4万	75,945円
小川町	1,346人	6校	7859万円	58,388円
ときがわ町	504人	3校	4766.3万	94,569円
東松山市	4,541人	11校	3億1018万	68,307円

# 滑川町月輪小学校



# ときがわ町萩ヶ丘小学校



# 暖房機のある萩小のトイレ





# 萩小の教室



# ときがわ町萩ヶ丘小学校 古い校舎の方です 腰板が高い



# 教室の表示が個性的



窓も芸術的です



# 耐震を終えた志賀小の体育館



# 七郷小学校芝生化



# 中学校予算

	生徒数	学校数	学校予算	一人あたり予算
嵐山町	494人	2校	5157.6万	104,405円
滑川町	418人	1校	2989.1万	71,510円
小川町	769人	3校	5610.5万	72,958円
ときがわ町	307人	3校	5034.9万	164,003円
東松山市	2,245人	5校	1億8547.3万	82,616円

# 天文台があるときがわ中学校





# 木をふんだんに使った玄関



# 木造りの廊下



# 木造りの教室



# ときがわ中学校の体育館



# 体育館内部



# 保育園予算

	園児数 (延べ人数)	保育園数	一人当たり予 算	認可外
嵐山町	2905	私立4	81,565円	0
滑川町	3419	私立3	67,205円	2
小川町	3 2 3 3	公立3 私立3	69,582円	1
ときがわ町	2 5 9 1	公立2 私立2	49,708円	1
東松山市	6970	公立5 私立7	73,345円	4

# 滑川町 私立ハルム保育園



# 公立幼稚園

	園児数	幼稚園数	幼稚園予算	一人当たり予算
嵐山町	76	1	7,723,000	101,618 円
滑川町	302	1	14,820,000	49073円
小川町	—	—	—	—
ときがわ町	—	—	—	—
東松山市	—	—	—	—



# 滑川町幼稚園



# 滑川町幼稚園 職員による遊具の補修



# 滑川町幼稚園 遊具の補修



# 芝生化された嵐山町幼稚園



# 嵐山町幼稚園

## 遊具下まで芝生化されています



# 私立幼稚園

	幼稚園数	市町に住民票 があり、私立 幼稚園児数	H23年幼稚園就園奨 励費
嵐山町	0	96	683万5700円
滑川町	0	61	323万2300円
小川町	2	199	1559万7300円
ときがわ町	1	40	329万100円
東松山市	8	1171	9946万5600円

# 幼保一体化された 私立小川幼稚園



# 一体化でも幼保の部屋は別

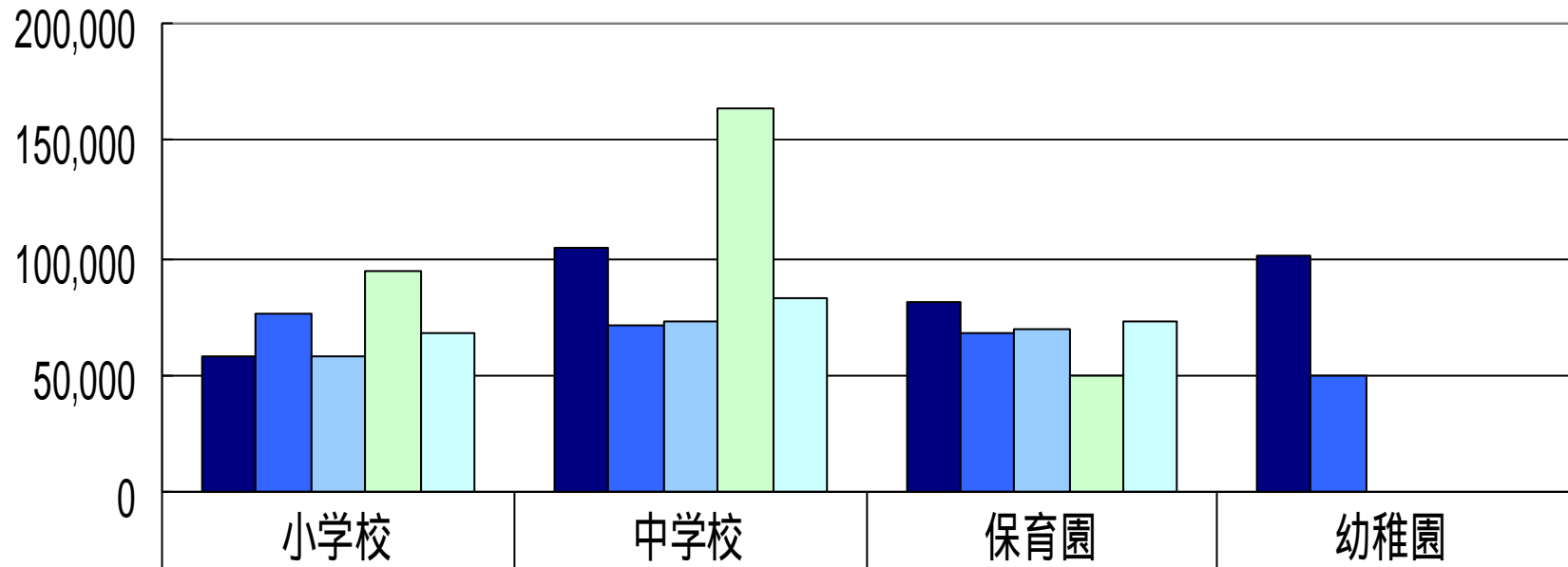




# 別室



# 嵐山町近隣市町一人当たり子ども予算



■ 嵐山町	58,156	104,405	81,565	101,618
■ 滑川町	75,945	71,510	67,205	49,073
■ 小川町	58,388	72,958	69,582	
■ ときがわ町	94,569	164,003	49,708	
■ 東松山市	68,307	82,616	73,345	

# 子育て支援

	ファミリーサポート 事業	病後時保育	子育て支援セン ター
嵐山町	有	有	1
滑川町	6月～	有	1
小川町	有	なし	1
ときがわ町	4月～	有	2
東松山市	有	病後時のみ 要相談で可	6

# 東松山子育て支援センター 「ソール」



# 子育て支援センター「ソール」



# 東松山駅前 子育て支援センター「マーレ」



# 「マーレ」の外部



# 玄関入口





# 嵐山町一時保育



# 放課後子ども教室

	設置数	利用者数	予算
嵐山町	1	実人数 50 延べ 724	2,178,000
滑川町	—		
小川町	—		
ときがわ町	2	実人数26   延べ4235 実人数31   延べ435	2,494,000
東松山市 (h23年9月開始)	2	実人数20 延べ845 実人数30 延べ742	4,860,000

# 公設学童保育

	設置数	利用者数	予算	一人当たり予算
嵐山町	—	—	—	—
滑川町	—	—	—	—
小川町	指定管理 1	37	8,247,000	222,891
ときがわ町	—	—	—	—
東松山市	指定管理 5	3 3 2	93,870,000	282,740

# 民間学童保育

	設置数	利用者数	予算	一人当たり予算
嵐山町	公設民営4	191	26,864,800	140,653
滑川町	公設民営4	160	20,000,000	125,000
小川町	公設民営6	279	35,771,000	128,211
ときがわ町	公設民営3	110	19,845,000	180,368
東松山市	民設民営8	303	60,856,890	200,847

# 学童保育

新しく出来た学童保育



ひまわりクラブ



# 滑川町学童保育



# 学校給食

	H23.児童生徒教員給食費	給食費	放射能・食材検査の実施状況
嵐山町	67,423,290	小学校3800円 中学校4500円	月4検体 定量下限値5 bq
滑川町	6,988,750	無料	東松山市読替
小川町	106,342,710	小学校3800円 中学校4500円	月2回3検体 県機器使用10 bq
ときがわ町	41,850,338	小学校3800円 中学校4500円	毎日3検体 検出限界まで
東松山市	316,096,320	小学校3700円 中学校4400円	献立ごと 市基準値20 bq

# 嵐山町給食センター





# 嵐山町給食センター





# 子ども医療

	予防接種 予算	入院	通院	医療費支払 方法
嵐山町	36,682,000	15才	15才	申請方式
滑川町	55,689,000	18才	18才	21000円未 満現物給付
小川町	57,285,000	15才	15才	21000円未 満現物給付
ときがわ町		15才	15才	21000円未 満現物給付
東松山市	186,959,000	15才	15才	21001円未 満現物給付

# 相談

	未就 学児	小学 校	中学 校	総件 数	予算
嵐山町	5	1 3 4	6 0 4	1 7 9 7	3,910,000
滑川町	3	4 4	6 4 1	1 0 8 5	3,391,000
小川町	不明	不明	不明	1 2 3 3	7,075,000
ときがわ町	0	1	4 5 4	6 1 9	5,034,000
東松山市	2 3	3 6 8	2 2 1 5	3 8 9 0	19,969,000

# 障がい児手帳

	身体	療育	精神
嵐山町	17	29	0
滑川町	12	32	0
小川町	14	44	0
ときがわ町	10	27	0
東松山市	71	135	2